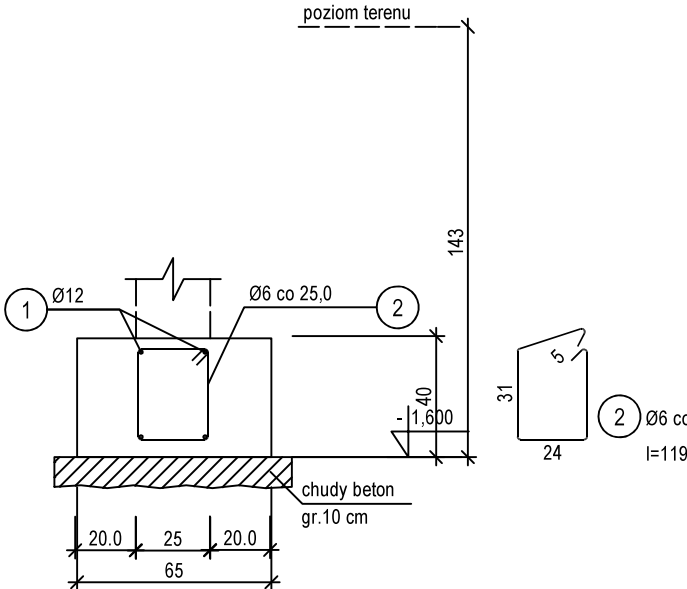


Beton	C20/25	(B25)
Stal	RB500W	St0S-b
Otulina	$c_{nom} = 50\text{ mm}$	

Wykaz zbrojenia

Nr pręta	Średnica [mm]	Długość [cm]	Liczba [szt.]	Długość całkowita [m]		
				St0S-b	RB500W	
				Ø6	Ø12	
dla 1 mb ławy fundamentowej						
1	12	75	4		3,0	
2	6	105	2	2,10		
3	12	105	4		4,20	
4	6	119	4	4,8		
Długość całkowita wg średnic				[m]	6,9	7,2
Masa 1mb pręta			[kg/mb]	0,222	0,888	
Masa prętów wg średnic			[kg]	1,5	6,4	
Masa prętów wg gatunków stali			[kg]	1,5	6,4	
Masa całkowita			[kg]	8		

UWAGA: Długość pręta jest długością obliczoną na podstawie wymiarów w osi pręta (metoda B wg PN-EN ISO 3766:2006)



Beton	C20/25	(B25)
Stal	RB500W	St0S-b
Otulina	$c_{nom} = 50\text{ mm}$	

Wykaz zbrojenia

Nr pręta	Średnica [mm]	Długość [cm]	Liczba [szt.]	Długość całkowita [m]	
				St0S-b	RB500W
				Ø6	Ø12
dla 1 mb ławy fundamentowej					
1	12	105	4		4,20
2	6	119	4	4,8	
Długość całkowita wg średnic			[m]	4,8	4,2
Masa 1mb pręta			[kg/mb]	0,222	0,888
Masa prętów wg średnic			[kg]	1,1	3,7
Masa prętów wg gatunków stali			[kg]	1,1	3,7
Masa całkowita			[kg]	5	

UWAGA: Długość pręta jest długością obliczoną na podstawie wymiarów w osi pręta (metoda B wg PN-EN ISO 3766:2006)

architektur

Jednostka projektowa:

Kacper Kolenda i Janusz Kolenda s.c.

ARCHITEKTUR

Kacper Kolenda i Janusz Kolenda s.c.
ul. K.S. Wyszyńskiego 1c, 62-700 Turek

Temat:

BUDYNEK PEŁNIĄCY FUNKCJE ZWIĄZANE Z OBSŁUGĄ RUCHU TURYSTYCZNEGO

Adres:

jednostka ewid. 121105_2 Gm. Jablonka, obręb 0007
Zubrzyca Górna dz. ewid. 8821/3, 8821/17 i 8821/18

Przedmiot rysunku:

ŁAWY FUNDAMENTOWE

Inwestor:

MUZEUM - ORAWSKI PARK ETNOGRAFICZNY
W ZUBRZYCY GÓRNEJ
34-484 Zubrzyca Górna

Projektanci:

mgr inż. JANUSZ KOLENDA
projektant branża konstrukcyjna
upr. nr GP 7342/195/94

Podpisy:

mgr inż. SZCZEPAN SZYMAŃSKI
projektant spr. branża konstrukcyjna
upr. nr UAN.76/8346/II/87

Skala opracowania: 1:25
Data opracowania: czerwiec 2023

Nr rys.
K5